

# INVERSORA ARC 282 VRD

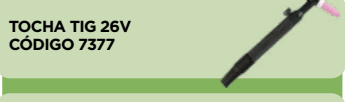
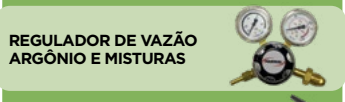
220V - MONOFÁSICO - **CÓD. 9180**



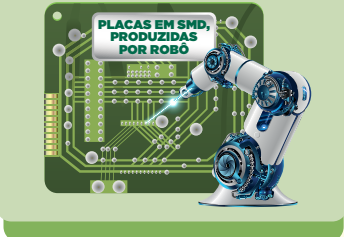
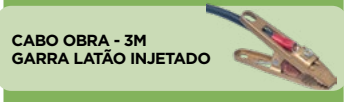
## DADOS TÉCNICOS

Peso (Kg)	8,7 kg
Faixa de regulação (Amp)	20 a 230 Amp.
Fator de Trabalho (Amp)	230 Amp. a 100%
Eletrodo recomendado	1,60mm até 5,00mm
Dimensões (L x C x A)	165mm x 430mm x 310mm
Tensão de alimentação	220V Monofásico (+/- 15%) 50/60 Hz
Fator de Potência	0,93
Consumo kVA	10,5 kVA
Grau de proteção	IP 21S

### ITENS OPCIONAIS



### ITENS INCLUSOS



IMAGENS MERAMENTE ILUSTRATIVAS

## CARACTERÍSTICAS

- Placas produzidas por robô, em SMD;
- Alto fator de trabalho - 230 Amp. a 100%;
- Eletrodo (MMA) e TIG DC com Lift Arc;
- Ajuste fino da corrente;
- Amperímetro Digital;
- Alça de transporte;
- Cabo obra com garra negativa de latão injetado;
- V.R.D - Dispositivo Redutor de Voltagem: garante que a tensão em circuito aberto seja reduzida para um fator de segurança (abaixo de 32V) proporcionando maior proteção aos operadores em relação a choques elétricos;
- Sensor térmico (proteção contra superaquecimento);
- Solda eletrodo revestido da classe AWS E 7018 5,00mm a 100% de ciclo.



### EXTENSÃO INDICADA

- 3 X 6,00MM ATÉ 10 METROS
- 3 X 10MM DE 10 ATÉ 20 METROS