

# INVERSORA ARC 242 VRD

220V - MONOFÁSICO - **CÓD. 9182**



V.R.D

## DADOS TÉCNICOS

|                          |                             |
|--------------------------|-----------------------------|
| Peso (Kg)                | 8,2 kg                      |
| Faixa de regulação (Amp) | 20 a 200 Amp.               |
| Fator de Trabalho (Amp)  | 220V - 200Amp. a 100%       |
| Eletrodo recomendado     | 1,60mm até 4,00mm           |
| Dimensões (L x C x A)    | 165mm x 430mm x 310mm       |
| Tensão de alimentação    | 220V 1PH (+/- 15%) 50/60 Hz |
| Fator de Potência        | 0,93                        |
| Consumo kVA              | 9 kVA                       |
| Grau de proteção         | IP 21S                      |

### ITENS OPCIONAIS

REGULADOR DE VAZÃO  
ARGÔNIO E MISTURAS



TOCHA TIG 26V  
CÓDIGO 7377



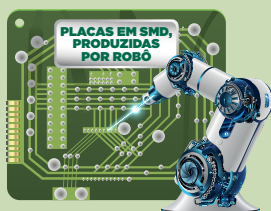
PLACAS  
ELETRÔNICAS  
ISOLADAS  
COM VERNIZ

### ITENS INCLUIDOS

CABO OBRA - 3M  
GARRA LATÃO INJETADO



CABO PORTA  
ELETRODO - 3M



PLACAS EM SMD,  
PRODUZIDAS  
POR ROBÔ

IMAGENS MERAMENTE ILUSTRATIVAS

## CARACTERÍSTICAS

- Placas produzidas por robô, em SMD;
- Alto fator de trabalho - 200 Amp. a 100%;
- Eletrodo (MMA) e TIG DC com Lift Arc;
- Ajuste fino da corrente;
- Amperímetro Digital;
- Alça de transporte;
- Cabo obra com garra negativa de latão injetado;
- V.R.D - Dispositivo Redutor de Voltagem: garante que a tensão em circuito aberto seja reduzida para um fator de segurança (abaixo de 32V) proporcionando maior proteção aos operadores em relação a choques elétricos;
- Sensor térmico (proteção contra superaquecimento);
- Solda eletrodo revestido da classe 7018 4,00mm a 100% de ciclo.

**ALTO FATOR**  
200 Amp. a 100%  
**TRABALHO**

**200**  
AMPERÍMETRO  
DIGITAL

ECONOMIA  
DE ENERGIA  
INVERSORAS

**ARC  
FORCE**

SENSOR  
TÉRMICO

PORTÁTIL

TIG DC  
**MMA**

### EXTENSÃO INDICADA

- 3 X 4MM ATÉ 10 METROS
- 3 X 6MM DE 10 A 20 METROS